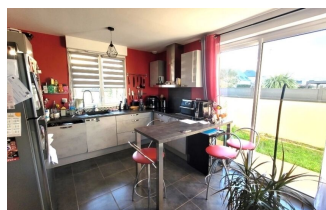
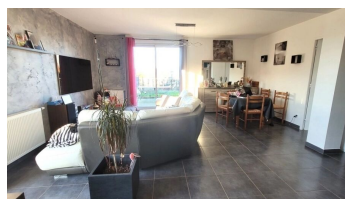


VOTRE CONTACT  
LA PLAINE IMMOBILIER  
Tél. : 02 31 15 58 45  
laplaineimmo@wanadoo.fr  
www.laplaine-immobilier.com  
1 Place De La Mairie  
14540 SOLIERS

LA PLAINE IMMOBILIER  
Offre de : Vente  
Référence : 1100  
Date de l'annonce : 19/12/2025

## Maison récente de 7 pièces offrant 125 m<sup>2</sup> habitable sur terrain clos de 382m<sup>2</sup> - 312 700,00 € FAI

14540 Bourguebus



### DESCRIPTION

BOURGUEBUS, commune bénéficiant de tous services (école, commerces de proximité, médecin, infrastructures sportives, bus Twisto...). Maison contemporaine de 2019 familiale offrant une confortable surface habitable de 125m<sup>2</sup> comprenant : - au rez-de-chaussée : entrée, grand espace de vie de 41m<sup>2</sup> avec accès direct à la terrasse, 1 chambre avec pièce d'eau privative, wc et cellier. - à l'étage : 4 chambres, salle de bains (baignoire et douche) et wc. Garage attenant à la maison Chauffage central par pompe à chaleur. Assurance dommage-ouvrage jusqu'en 2029 Terrain clos de 382m<sup>2</sup> dans un secteur calme de la commune. Classe énergie : B GES : A LA PLAINE IMMOBILIER : 02.31.15.58.45 Les informations sur les risques auxquels ce bien est exposé sont disponibles sur le site Géorisques : [www.georisques.gouv.fr](http://www.georisques.gouv.fr) Les informations sur les risques auxquels ce bien est exposé sont disponibles sur le site géorisques <https://www.georisques.gouv.fr>

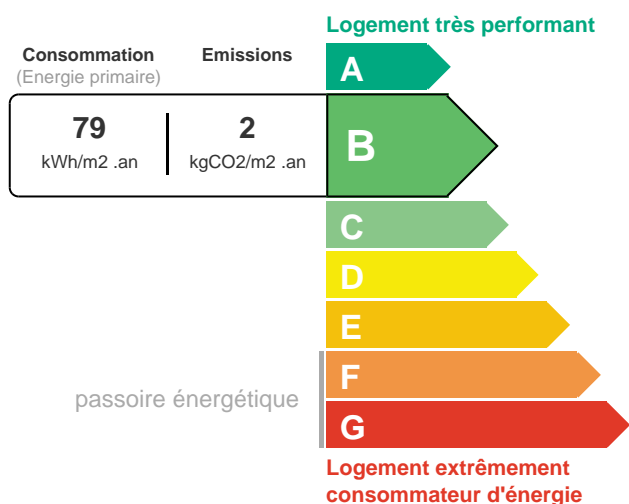
### INFORMATIONS

Surface habitable : 125 m<sup>2</sup>  
Nb pièce(s) : 7  
Nb salle de bain : 1  
Année de construction : 2019  
Nb chambre(s) : 5  
Energie : Pompe à chaleur  
Nb stationnement : 2  
Type de stationnement : Garage  
Surface terrain : 382 m<sup>2</sup>  
Numéro de mandat : 6825  
Type de chauffage : Individuel  
Salle d'eau : 1  
Cuisine : Aménagée  
Garage  
Jardin privatif

### HONORAIRES

Honoraires à la charge du vendeur

### DPE / GES



## ESTIMATION DES COÛTS ANNUELS D'ÉNERGIE

Entre 810 € et 1150 € par an

## VOTRE AGENCE

La Plaine Immobilier - 1 Place de la Mairie 14540 Soliers - Tél : 02 31 15 58 45 / 06 61 86 18 61 - Mail : [contact@laplaine-immobilier.com](mailto:contact@laplaine-immobilier.com)