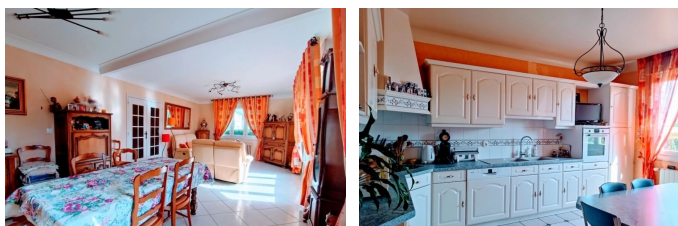


VOTRE CONTACT
LA PLAINE IMMOBILIER
Tél. : 02 31 15 58 45
laplaineimmo@wanadoo.fr
www.laplaine-immobilier.com
1 Place De La Mairie
14540 SOLIERS

LA PLAINE IMMOBILIER
Offre de : Vente
Référence : 1144
Date de l'annonce : 30/01/2026

Maison traditionnelle de 6 pièces 156m² sur sous-sol et terrain de 653m² - 364 000,00 € FAI

14730 Giberville



DESCRIPTION

GIBERVILLE Commune avec bus de ville twisto et commerces de proximité Maison familiale de 6 pièces principales de 156 m² habitables idéalement située, tout en bénéficiant de la proximité des commerces et arrêt de bus à quelque pas. Elle se compose d'une grande entrée, d'un beau séjour-salon lumineux, d'une grande cuisine familiale aménagée équipée. Deux chambres en RDC et salle d'eau (vie de plain pied possible). Etage : deux grandes chambres avec grenier, salle d'eau avec WC. Le tout sur un sous-sol complet. Jardin clos de 653 m². Classe énergie E GES E LA PLAINE IMMOBILIER Tél : 02 31 15 58 45 (4.00 % honoraires TTC à la charge de l'acquéreur.) Les informations sur les risques auxquels ce bien est exposé sont disponibles sur le site Géorisques : www.georisques.gouv.fr

Les informations sur les risques auxquels ce bien est exposé sont disponibles sur le site géorisques <https://www.georisques.gouv.fr>

INFORMATIONS

Surface habitable : 156 m²
Nb pièce(s) : 6
Mode de chauffage : Radiateur
Année de construction : 1969
Nb chambre(s) : 4
Energie : Gaz
Surface terrain : 653 m²
Numéro de mandat : 6743
Type de chauffage : Individuel
Salle d'eau : 2
Cuisine : Aménagée

HONORAIRES

Honoraires à la charge de l'acquéreur - Honoraires : 14 000,00 € (4%) - Prix du bien hors honoraires : 350 000,00 €

ESTIMATION DES COÛTS ANNUELS D'ÉNERGIE

Entre 2420 € et 3330 € par an

DPE / GES

