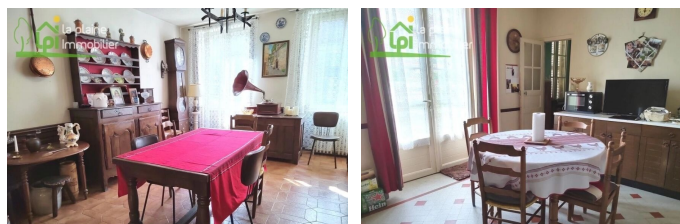


VOTRE CONTACT  
LA PLAINE IMMOBILIER  
Tél. : 02 31 15 58 45  
laplaineimmo@wanadoo.fr  
www.laplaine-immobilier.com  
1 Place De La Mairie  
14540 SOLIERS

LA PLAINE IMMOBILIER  
Offre de : Vente  
Référence : 491  
Date de l'annonce : 24/07/2024

## Maison en coeur de bourg avec commerces 148m<sup>2</sup> avec garage, 4 chambres - 129 900,00 € FAI

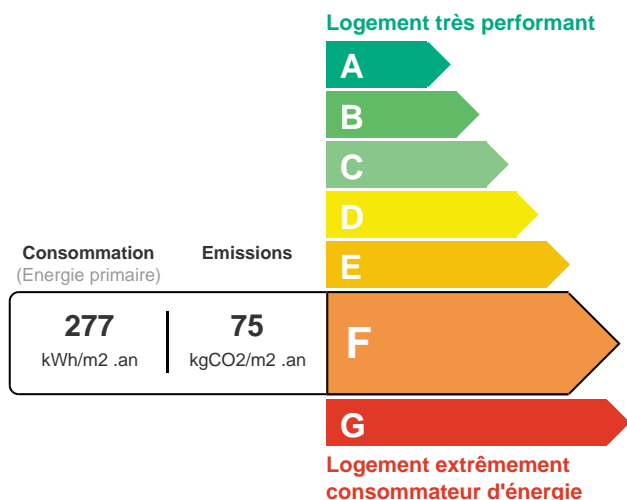
61600 La ferte mace



### DESCRIPTION

La plaine immobilier vous propose cette belle maison située au coeur d'un bourg avec commerces et écoles à 10/15 minutes de La Ferté Macé direction Argentan Deux possibilités pour accéder à la maison, soit par l'arrière avec ouverture sur une grande entrée soit par l'avant avec l'accès direct par la cuisine, ou par l'arrière cuisine/chaufferie. Au rez de chaussée vous disposez également d'un séjour/salon avec cheminée, d'une chambre, et d'un wc. Au 1er étage, un palier dessert 3 grandes chambres dont une avec cabinet de toilette, une salle de bain et un wc. Accès direct à un grand grenier aménageable. Stationnement non clos partagé et cour fermée devant la maison. Chauffage au fuel Possibilité de créer une salle de bain en rez de chaussée avec accès direct à la chambre. DPE F: logement économe La plaine immobilier La Ferté Macé 02 33 37 81 88 06 98 99 96 79 (6.48 % honoraires TTC à la charge de l'acquéreur.) Les informations sur les risques auxquels ce bien est exposé sont disponibles sur le site Géorisques : [www.georisques.gouv.fr](http://www.georisques.gouv.fr)  
Les informations sur les risques auxquels ce bien est exposé sont disponibles sur le site géorisques <https://www.georisques.gouv.fr>

### DPE / GES



### INFORMATIONS

Surface habitable : 148 m<sup>2</sup>  
Nb pièce(s) : 6  
Nb salle de bain : 1  
Nb chambre(s) : 4  
Surface terrain : 395 m<sup>2</sup>  
Numéro de mandat : 6625

### HONORAIRES

Honoraires à la charge de l'acquéreur - Honoraires : 7 906,00 € (6.48%) - Prix du bien hors honoraires : 121 994,00 €  
Taxe foncière : 1 159,00 €

### ESTIMATION DES COÛTS ANNUELS D'ÉNERGIE

Entre 4890 € et 6660 € par an - Date de l'estimation : 2023

